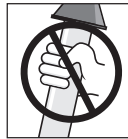


GLOstik™

Flying Insect Trap by **CATCHMASTER**

INSTRUCTION MANUAL

IMPORTANT: READ AND SAVE THESE SAFETY INSTRUCTIONS

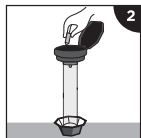


Avoid contact with the tube as it is coated with adhesive.

In case of contact with adhesive, remove with vegetable oil or mineral spirits.

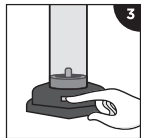


1 Slowly lift the GLOstik™ by holding the black protective cap. The orange cap indicates the replacement glue tube (for later use).



2 Open the base and install 3 AA batteries.*

NOTE: Battery door may open on hinge or remove completely, depending on model. Replace or close door before use.



3 Slide power switch to the ON position.

To maximize battery life, switch power OFF after use.

* Batteries Not Included

Replacing Used Glue Tubes



1 Remove used tube from base. Hold from the cap and pry off from the base. Dispose used glue tube.



2 Remove tube with the orange cap from box. Remove the orange cap from tube by holding black cap and prying off orange cap.



3 Replace tube. Hold by protective cap and press down firmly onto base.

Because of dust and other environmental factors, replace glue tube every 30 days or when tube is full. Reorder online at:

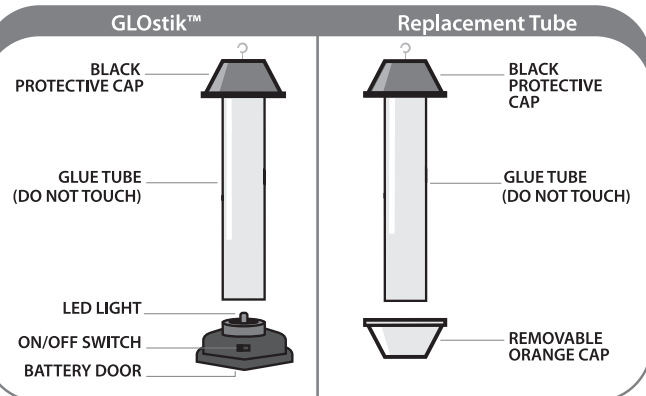
www.GLOstikTrap.com

WARNING

THIS PRODUCT IS NOT WATER RESISTANT. TO AVOID RISK OF ELECTRICAL SHOCK, DO NOT USE WHERE IT MAY BE EXPOSED TO WATER.

KEEP OUT OF REACH OF CHILDREN.

DO NOT PLACE UNIT WHERE IT WILL BE SUBJECTED TO EXTREME HEAT OR DIRECT SUNLIGHT.



VISIT YOUR LOCAL RETAILER OR www.GLOstikTrap.com FOR REPLACEMENT GLUE TUBES.

GLOstik™

Le Piège À Insectes Aériens par **CATCHMASTER**

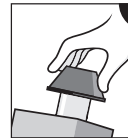
MANUEL D'UTILISATION

IMPORTANT: LISEZ ET CONSERVEZ CES CONSIGNES DE SÉCURITÉ

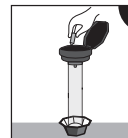


Évitez tout contact avec le tube car il est enduit d'adhésif.

En cas de contact avec l'adhésif, enlevez-le avec de l'huile végétale ou des essences minérales.

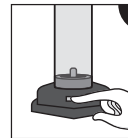


1 Activez peu à peu le GLOstik™ en tenant le capuchon protecteur noir. La capuchon orange identifie le tube adhésif de remplacement (pour une utilisation ultérieure).



2 Ouvrez la base et installez 3 piles de type AA.*

REMARQUE: La porte de la pile peut s'ouvrir autour de la charnière ou s'enlever complètement selon le modèle. Remettez en place la porte ou fermez-la avant toute utilisation.



3 Glissez l'interrupteur d'alimentation à la position "ON".

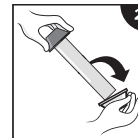
Afin de maximiser la durée de vie de la pile, mettez l'interrupteur à la position "OFF" (ARRÊT) après l'utilisation.

* Piles non comprises

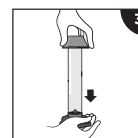
Remplacement Des Tubes Adhésifs Usagés



1 Retirez le tube usagé de la base. Tenez-le par le capuchon et retirez-le de la base par un mouvement de levier. Jetez le tube adhésif usagé.



2 Retirez de la boîte le tube ayant un capuchon orange. Pour retirez le capuchon orange du tube, exercez sur lui un mouvement de levier tout en tenant le capuchon noir.



3 Remplacez le tube. Maintenez le tube par le capuchon protecteur et pressez fermement pour qu'il s'insère dans la base.

En raison de la poussière et d'autres facteurs environnementaux, remplacez le tube adhésif à chaque 30 jours ou lorsque le tube est plein. Commandez à nouveau en visitant le

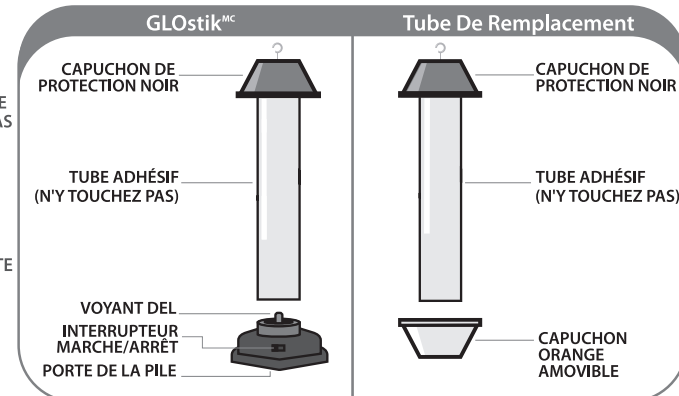
www.GLOstikTrap.com

AVERTISSEMENT

CE PRODUIT N'EST PAS RÉSIDANT À L'EAU. POUR ÉVITER TOUT RISQUE DE CHOC ÉLECTRIQUE, NE L'UTILISEZ PAS OÙ IL PEUT ÊTRE EXPOSÉ À L'EAU.

TENIR HORS DE LA PORTÉE DES ENFANTS.

NE PLACEZ PAS CE PRODUIT OÙ IL SERA SOUMIS À UNE CHALEUR EXTRÊME OU À LA LUMIÈRE DIRECTE DU SOLEIL.



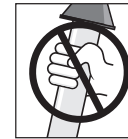
VISITEZ VOTRE DÉTAILLANT LOCAL OU LE www.GLOstikTrap.com POUR DES TUBES ADHÉSIFS DE REMPLACEMENT.

GLOstik™

Trampa Para Insectos Voladores de **CATCHMASTER**

MANUAL DE INSTRUCCIONES

IMPORTANTE: LEA Y GUARDE ESTAS INSTRUCCIONES DE SEGURIDAD

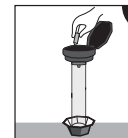


Evite el contacto con el tubo, pues está cubierto con adhesivo.

En caso de contacto con el adhesivo, remueva con aceite vegetal o disolvente.

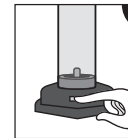


1 Levante lentamente el GLOstik™ al sostener la tapa negra protectora. La tapa anaranjada es el tubo de pegamento de repuesto (para su uso posterior).



2 Abra la base e instale 3 baterías AA.*

NOTA: La puerta de la batería se puede abrir en la bisagra o removerse completamente dependiendo del modelo. Reemplace o cierre la puerta antes de usarlo.

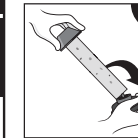


3 Deslice el interruptor a la posición de ON (Encender).

Para maximizar la vida útil de la batería, coloque el interruptor en OFF (Apagar) después de utilizarlo.

* No se incluyen las baterías

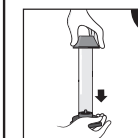
Reemplazo De Los Tubos De Pegamento Usados



1 Quite el tubo usado de la base. Sostenga en la tapa y despegue de la base. Deseche el tubo de pegamento usado.



2 Saque el tubo con la tapa anaranjada de la caja. Quite la tapa anaranjada del tubo al sostener la tapa negra y quitar la tapa anaranjada.



3 Reemplace el tubo. Sostenga en la tapa protectora y presione firmemente hacia la base.

Debido al polvo y otros factores ambientales, cambie el tubo de pegamento cada 30 días o cuando esté lleno. Realice sus pedidos en línea en:

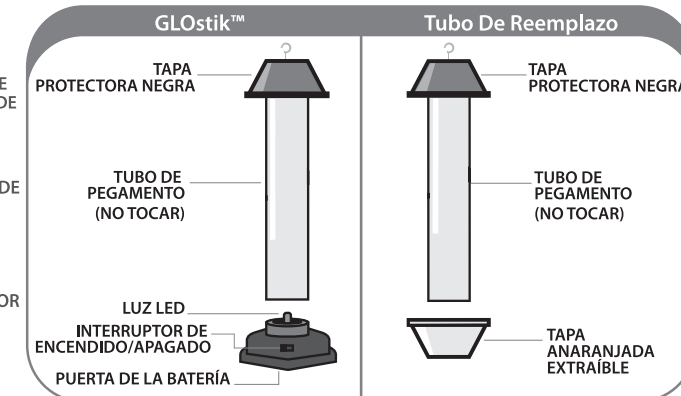
www.GLOstikTrap.com

ADVERTENCIA

ESTE PRODUCTO NO ES RESISTENTE AL AGUA. PARA EVITAR EL RIESGO DE DESCARGA ELÉCTRICA, NO LO UTILICE DONDE PUEDA ESTAR EXPUESTO AL AGUA.

MANTENER FUERA DEL ALCANCE DE LOS NIÑOS.

NO COLOQUE LA UNIDAD DONDE PUEDA ESTAR SOMETIDA A CONDICIONES EXTREMAS DE CALOR O LA LUZ SOLAR DIRECTA.



VISITE SU DISTRIBUIDOR LOCAL O www.GLOstikTrap.com PARA OBTENER LOS TUBOS DE PEGAMENTO DE REEMPLAZO.